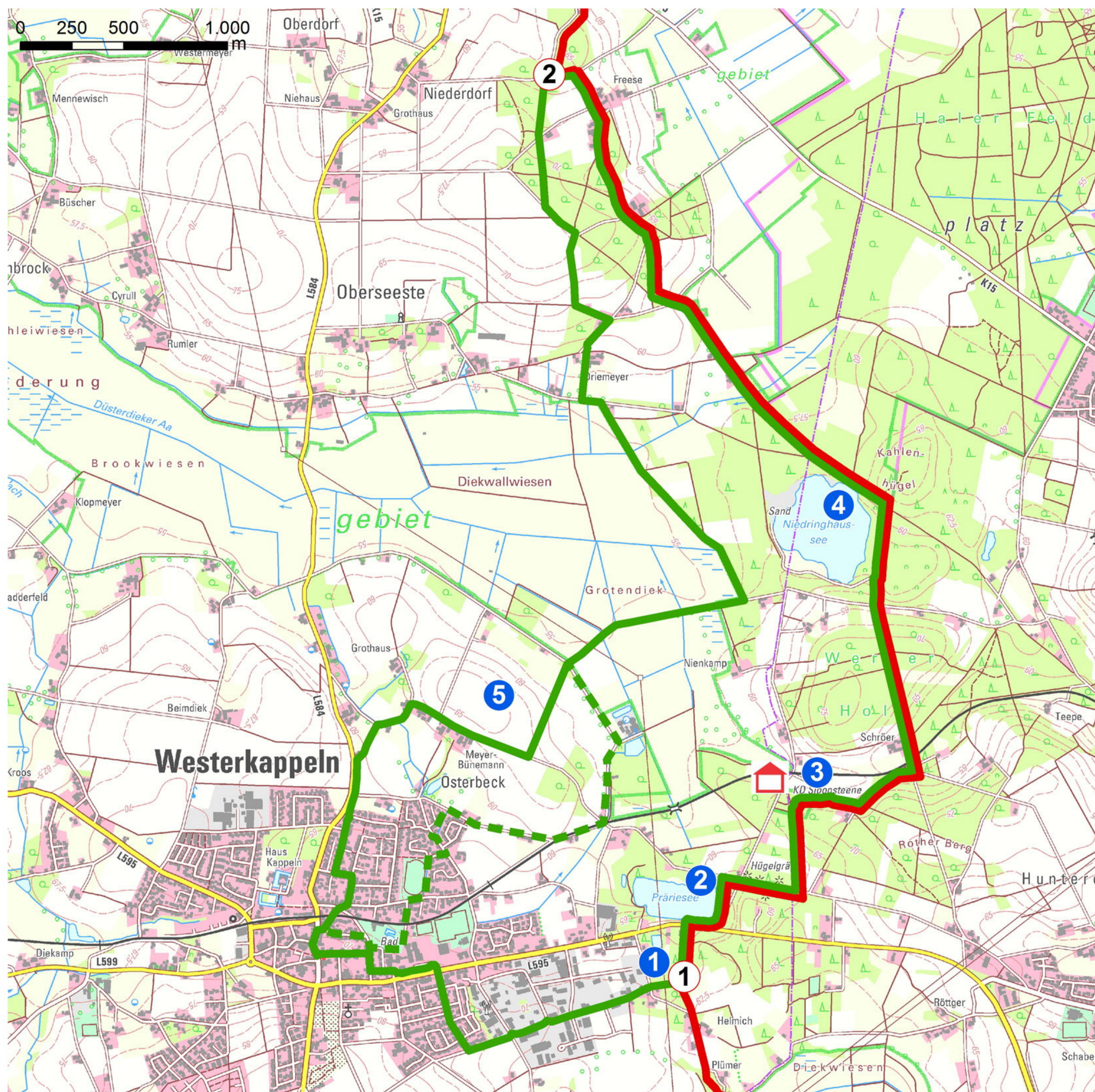


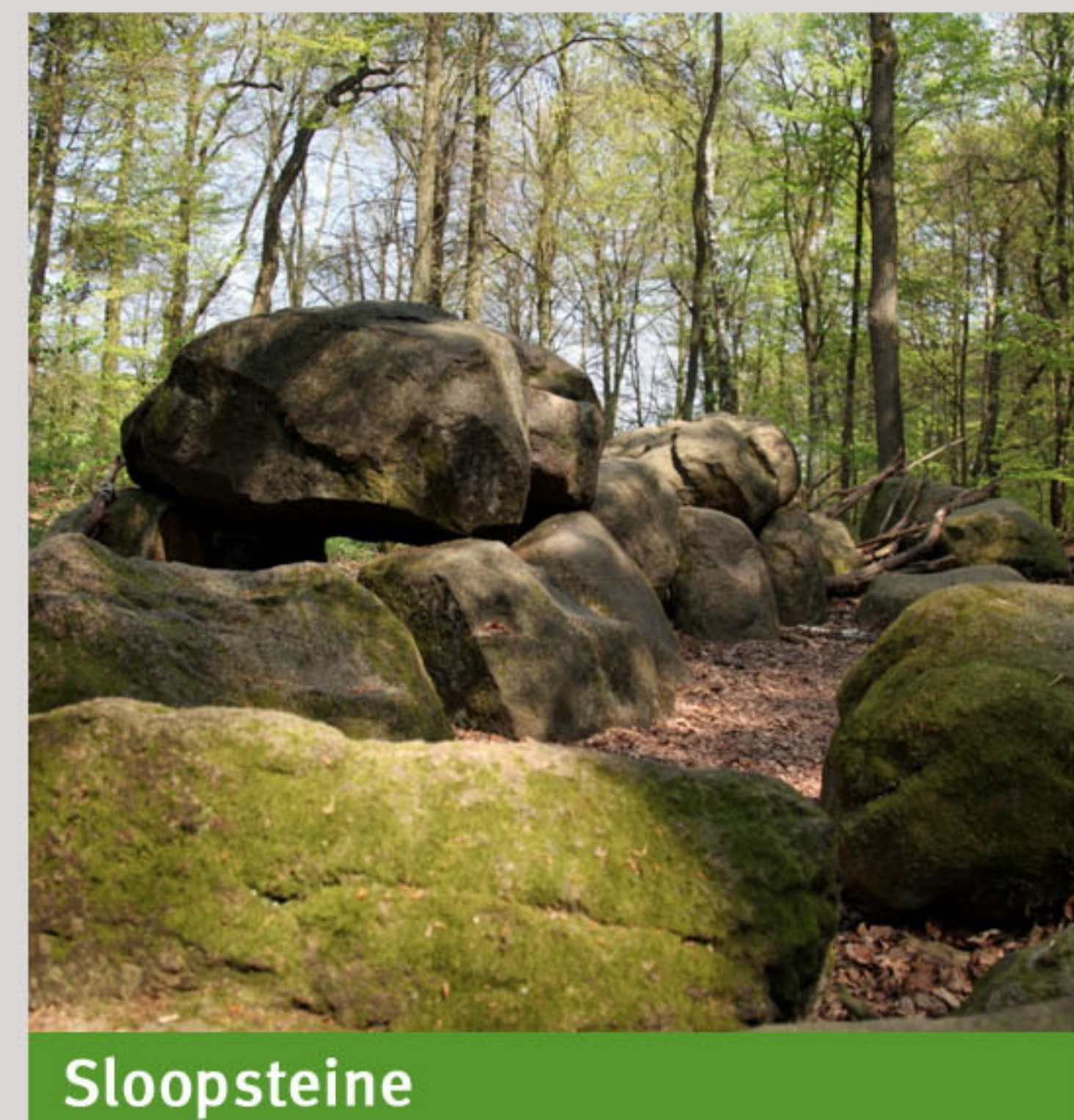
Rundwanderweg **A1**

Wälder - Seen - Geschichte



- A1** Rundwanderweg A1
- Alternativstrecke A1
- C** Cappelner Ringweg
- Einkehrmöglichkeit / Sehenswertes
- Knotenpunkt

Kartengrundlage: Geobasisdaten des Landes NRW | © Geobasis NRW, 2014



Sloopsteine

Informationen

Kultur- und Heimatverein
Wester Cappeln
www.cappelner-ringweg.de
Tel. 05404-2702

Gemeinde Wester Cappeln
Große Straße 13
49492 Wester Cappeln
Tel. 05404-887-0
info@westerkappeln.de

Start: Stadtkirche
Länge: 15,3 km
Gehzeit: rund 4 Stunden
Schwierigkeit: eben, ohne Steigung

Streckenabschnitte:
Knotenpunkt 1 - Knotenpunkt 2: 6,1 km
Stadtkirche - Knotenpunkt 1: 2,3 km
Stadtkirche - Knotenpunkt 2: 6,9 km

Sehenswertes am Weg:

- 1** Jüdischer Friedhof
- 2** Präriesee
- 3** Sloopsteine
- 4** Niedrighaussee
- 5** Osterbecker Esch

